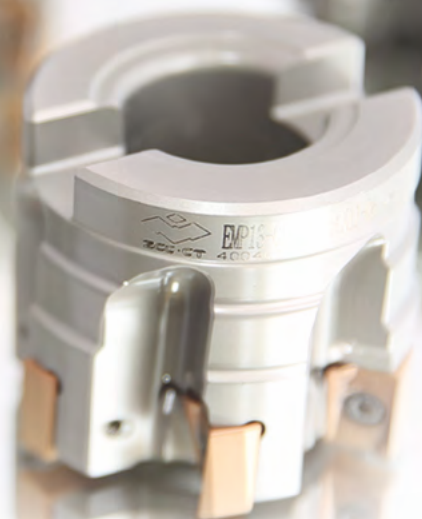
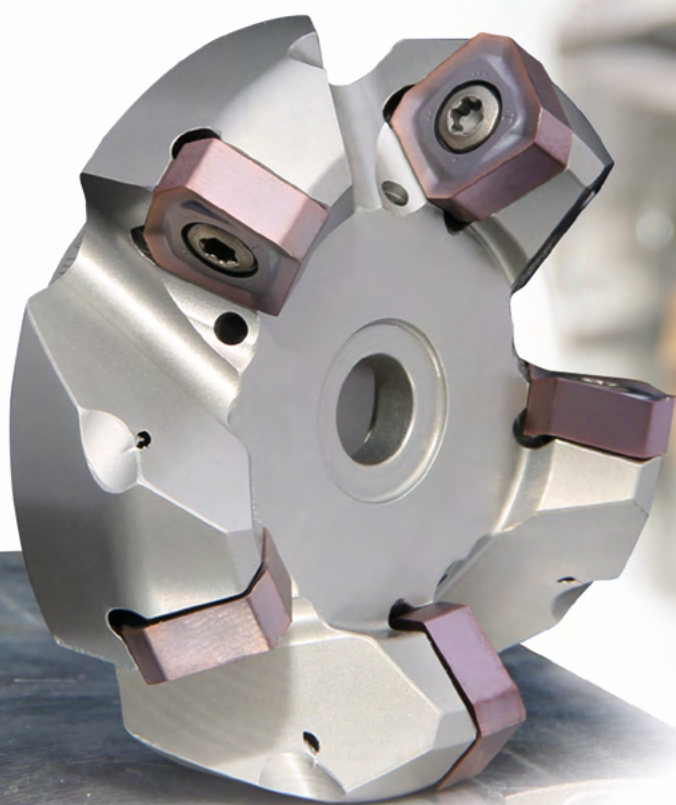


**Turning/Drehen**

# Highlights of

# ZCC Cutting Tools

EN/DE



ZCC Cutting Tools Europe GmbH

your Partner | your Value

## Welcome to ZCC Cutting Tools Europe GmbH! Willkommen bei der ZCC Cutting Tools Europe GmbH!

**Zhuzhou Cemented Carbide Cutting Tools Co., Ltd. (ZCC-CT)** is located in Zhuzhou, Hunan province, China and is the largest supplier of carbide tools into the Chinese market. The ZCC-CT cutting tool company is part of the "Zhuzhou cemented carbide Group" who manufacture carbide materials and powders. Both of these companies are part of the "Minmetals Corporation" who mine and produce raw tungsten carbide materials.

Since its foundation in 1953 ZCC-CT has developed rapidly by progressively using highly advanced modern production technology as well as having a highly qualified and committed workforce. With over 2,000 employees the company is now the largest producer of carbide cutting tools in China and one of the leading carbide manufacturers worldwide.

Using this advanced production technology, ZCC-CT products are manufactured to the highest quality standards to maintain a constant quality and high performance. The wide range of products contains indexable carbide inserts (coated and uncoated), inserts of Cermets, CBN, PCD and ceramics, solid carbide cutting tools as well as tool holders, milling bodies and tool systems. The products are produced to various international standards such as ISO DIN, ANSI, JIS and BSI. Furthermore customised and special carbide products are also offered.

Research and development plays a major and significant role at ZCC-CT. The production facilities use the most sophisticated and advanced equipment available and this is supplied by the leading machine and equipment manufacturers in Germany and Switzerland. A highly qualified and skilled team of engineers in the R&D departments are constantly developing new and improved cutting tools. There is a constant desire to continually enhance the quality, to fulfil the ever increasing market requirements for new and initiative products and to achieve the best possible result for the customers.

The production and administration facilities in China are certified to ISO 9001:2008 and they maintain strict environmental management to ISO 14001:2004 standards.

Since 2003 ZCC Cutting Tools has operated a sales organisation in Europe. This sales and warehousing subsidiary of ZCC-CT is based in Düsseldorf (Germany) and has progressively built up and expanded by Mr. Quanliang Zhao the European Managing Director. Sales to all European countries, as well as Russia and Turkey, are controlled and managed from this European central warehouse in Düsseldorf, with the majority of the products being dispatched on the same day of ordering. The business operates under the quality management system for "Distribution and Logistics of Metal Cutting Tools" and is certified with DIN EN ISO 9001:2008.

ZCC Cutting Tools Europe has a constantly growing number of employees covering sales, marketing, warehouse and distribution, technical support, IT, HR and accounting. Our external sales team and our partners from around Europe are there to support you on-site in your production facilities or distribution operations. Our internal, highly qualified, technical application engineering staff is always available to give the customer technical advice and support via telephone, by email or in person. The internal sales team takes care of your enquiries and orders and together with dedicated warehouse staff they ensure that products are dispatched to you as quickly as possible.

The complete team at ZCC Cutting Tools Europe is there to support you and be your competent and efficient partner in the global Cutting Tool Industry!

**Zhuzhou Cemented Carbide Cutting Tools Co., Ltd. (ZCC-CT)** mit Sitz in Zhuzhou, Hunan, in der Volksrepublik China ist der größte Lieferant von Hartmetallwerkzeugen im chinesischen Markt. ZCC-CT gehört zur „Zhuzhou cemented carbide Group“, die Hartmetall-Produkte und Hartmetall-Pulver herstellt. Beide Unternehmen sind Teil der „Minmetals Corporation“, die Metalle und Mineralien abbaut und mit diesen handelt.

Seit der Gründung 1953 hat sich ZCC Cutting Tools auf dem Gebiet der Hartmetallproduktion durch neueste Technologien sowie hochqualifiziertes Personal zu einem der weltweit führenden Hartmetallhersteller mit mehr als 2.000 Mitarbeitern entwickelt.

Auf Basis der neuesten Produktionstechnologien produziert ZCC-CT Produkte gleichbleibender Qualität auf höchstem Niveau. Die umfangreiche Produktpalette beinhaltet Hartmetallwendschneidplatten (beschichtet und unbeschichtet), Wendschneidplatten aus Cermet, CBN, PKD und Keramik, Vollhartmetallwerkzeuge sowie Drehhalter, Fräskörper und passende Werkzeug-Systeme. Die Produkte werden nach verschiedenen internationalen Standards produziert wie z.B. ISO DIN, ANSI, JIS und BSI. Des Weiteren werden auch kundenspezifische Lösungen und spezielle Hartmetallprodukte angeboten.

Forschung und Entwicklung haben bei ZCC-CT einen besonders hohen Stellenwert. Für diesen Bereich werden die weltweit modernsten Anlagen und fortschrittlichsten Maschinen aus Deutschland und der Schweiz genutzt und überdurchschnittlich hohe Investitionen getätigt. Mit gut ausgebildeten Ingenieuren und einem kompetenten Team forscht und entwickelt ZCC Cutting Tools stetig neue und verbesserte Produkte. Das Unternehmen strebt kontinuierlich danach die Qualität zu verbessern, den gestiegenen Anforderungen nach neuen und innovativen Produkten gerecht zu werden und ein bestmögliches Ergebnis für den Kunden zu erreichen.

Die Produktion und Verwaltung in China unterliegt qualitativ der ISO Normen 9001:2008 und im Bereich Umwelt-Management der ISO 14001:2004.

Seit 2003 hat ZCC Cutting Tools eine Vertriebszentrale in Europa. Der Sitz der Niederlassung befindet sich in Düsseldorf (Deutschland) und wurde kontinuierlich vom Geschäftsführer Quanliang Zhao aufgebaut. Mittlerweile werden von dort alle europäischen Länder und Russland sowie die Türkei betreut. Auch das europäische Zentrallager befindet sich in Düsseldorf, sodass die meisten Artikel noch am Tag der Bestellung an den Kunden verschickt werden. Das Qualitätsmanagementsystem des Unternehmens ist im Bereich „Vertrieb und Logistik von Werkzeugen für die Metallverarbeitung“ nach der DIN EN ISO 9001:2008 zertifiziert.

Die Anzahl der Mitarbeiter im Vertrieb, im technischen Support und in den Bereichen Lager, Marketing, IT, Personal und Buchhaltung wächst bei ZCC Cutting Tools Europe stetig. Unsere Außendienstmitarbeiter und unsere Partner in Europa betreuen Sie vor Ort und unsere Anwendungstechniker stehen Ihnen telefonisch, per E-Mail oder auch persönlich mit Rat und Tat beiseite. Das Team im Vertriebsinnendienst kümmert sich um Ihre Anfragen und sorgt zusammen mit den Mitarbeitern im Lager dafür, dass die Bestellungen so schnell wie möglich auf den Weg zum Kunden gebracht werden.

Alle gemeinsam sind wir als ZCC Cutting Tools Europe für Sie da und stehen Ihnen als kompetenter Partner in der globalen Zerspanungsindustrie zur Seite!



Member of Minmetals Group



Member of Minmetals Group





**For further information**

If you would like further information on ZCC-CT, request a quotation or place an order you can contact us via telephone, fax or e-mail.

Customers can also use our website [www.zcct-europe.com](http://www.zcct-europe.com) to enter their orders. Please contact your external sales representative or your internal sales person for more information.

**You do not have a contact person?  
Then our head office is pleased to help you:**

**ZCC Cutting Tools Europe GmbH**  
Wanheimer Str. 57  
40472 Düsseldorf  
Tel: +49 (0)211-989240-0  
Fax: +49 (0)211-989240-111  
E-mail: [info@zcct-europe.com](mailto:info@zcct-europe.com)

**Für mehr Informationen**

*Wenn Sie mehr über ZCC Cutting Tools erfahren, ein Angebot einholen oder eine Bestellung tätigen möchten, können Sie uns per Telefon, Fax oder E-Mail kontaktieren.*

*Unsere Kunden steht zusätzlich auf unserer Website [www.zcct-europe.com](http://www.zcct-europe.com) eine Plattform zur Verfügung, auf der die Bestellungen eingetragen werden können. Bitte sprechen Sie Ihren zuständigen Außendienstmitarbeiter oder Ihren Ansprechpartner im Vertriebsinnendienst an!*

**Sie haben noch keinen Ansprechpartner?  
Dann hilft Ihnen unsere Zentrale gerne weiter:**

**ZCC Cutting Tools Europe GmbH**  
Wanheimer Str. 57  
40472 Düsseldorf  
Tel: +49 (0)211-989240-0  
Fax: +49 (0)211-989240-111  
E-Mail: [info@zcct-europe.com](mailto:info@zcct-europe.com)



# Simply coloured

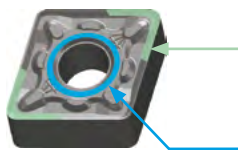
The revolution in wear identification  
*Die Revolution in der Einsatzerkennung*

**No risk of confusion**

- Clear assignment of material groups
- Clear assignment of the application ranges
- Wear detection
- Ordering code "F": CNMG120408-DM YBC152F

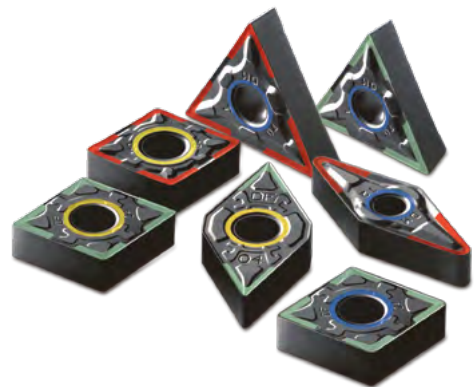
**Keine Verwechslungsgefahr**

- Eindeutige Zuordnung der Materialgruppen
- Eindeutige Zuordnung der Anwendungsbereiche
- Verschleißerkennung
- Bestellkennzeichnung „F“: CNMG120408-DM YBC152F



P15 grade (application range)  
*P15 Sorte (Anwendungsbereich)*

Material group P  
*Materialgruppe P*



	P	M
	○	○
05	YBC052F	
15	YBC152F	YBM153F
25	YBC252F	YBM253F
35	YBC352F	

Recommended for wet machining  
*Für Nassbearbeitung empfohlen*

Easy identification  
 Higher production security  
 Higher productivity  
 Optimal usage of tools

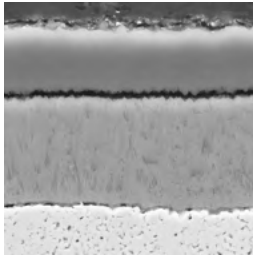
*Einfache Handhabung  
 Höhere Prozesssicherheit  
 Höhere Produktivität  
 Optimaler Einsatz der Produkte*

# YBC CVD turning grade for machining of steel and casting steel

## CVD Drehsorte für die Bearbeitung von Stahl und Stahlguss

### YBC152

**For finishing to medium machining**  
**Für die Schlichtbearbeitung bis mittlere Bearbeitung**

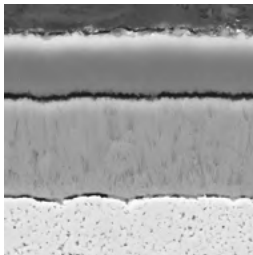


CVD coated P10–P20 carbide grade for finishing to medium operation of steel and casting steel. Outstanding performance under higher cutting speed and temperature with excellent wear resistance.

*CVD beschichtete P10–P20 Hartmetallsorte zum Schlichten bis mittlere Bearbeitung von Stahl und Stahlguss. Hervorragende Eigenschaft bei höherer Schnittgeschwindigkeit und Temperatur mit exzellenter Verschleißfestigkeit.*

### YBC252

**Universal grade for medium machining to roughing**  
**Allroundsorte für mittlere Bearbeitung bis Schruppen**

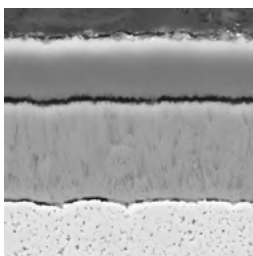


CVD coated P20–P30 carbide grade for medium operation to roughing of steel and casting steel. Optimal performance of wear resistance and toughness for a wide application field.

*CVD beschichtete P20–P30 Hartmetallsorte für mittlere Bearbeitung bis Schruppen von Stahl und Stahlguss. Optimierte Eigenschaft von Verschleißfestigkeit und Zähigkeit für einen breiten Anwendungsbereich.*

### YBC352

**Universal grade for roughing of steel**  
**Allroundsorte für die Schruppbearbeitung von Stahl**



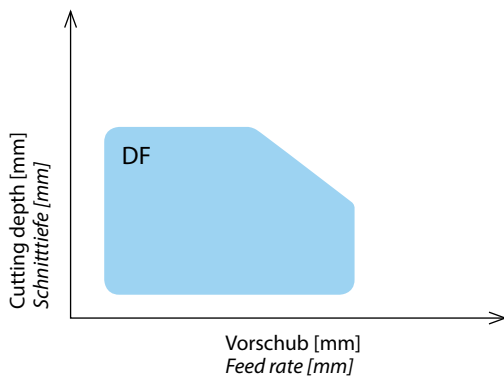
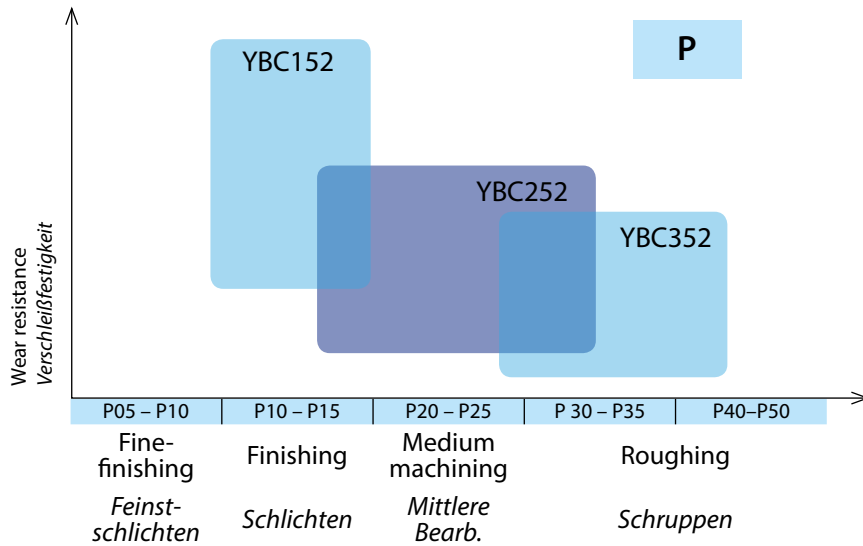
CVD coated P20–P40 carbide grade for roughing operation of steel and casting steel. Optimal performance of wear resistance and toughness for a wide application field.

*CVD beschichtete P20–P40 Hartmetallsorte für die Schruppbearbeitung von Stahl und Stahlguss. Optimierte Eigenschaft von Verschleißfestigkeit und Zähigkeit für einen breiten Anwendungsbereich.*

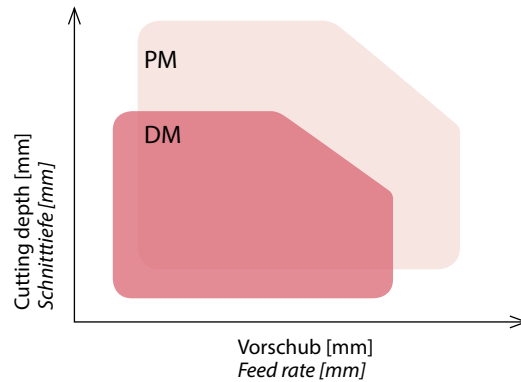


CVD turning grade for machining of steel and casting steel  
 CVD Drehsorte für die Bearbeitung von Stahl und Stahlguss

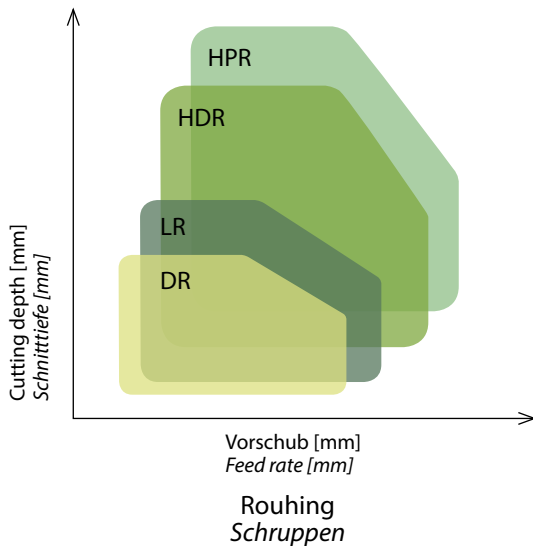
Application fields of grades and chip breakers  
 Anwendungsgebiete der Sorten und Spanbrecher



Finishing to medium machining  
 Schlichten bis mittlere Bearbeitung



Medium machining  
 Mittlere Bearbeitung



Roughing  
 Schruppen

# ADF AHF

Finishing chip breaker  
Schlichtspanbrecher

New

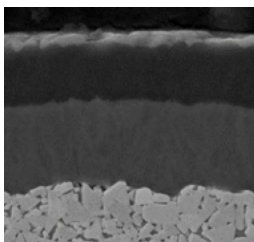
- For steel and stainless steel
- High quality periphery grinding, optimized chip breaker design
- Advanced cutting edge processing
- Für Stahl und nichtrostenden Stahl
- Umfanggeschliffene Platte, optimiertes 3D-Spanbrecherdesign
- Verbesserte Kantenpräparation

Available in grades:  
Erhältlich in den Sorten:



## New YB6315

For finishing to medium machining  
Für die Schlichtbearbeitung bis mittlere Bearbeitung

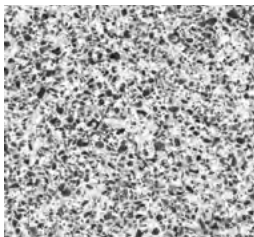


CVD coated P10–P20 carbide grade for finishing to medium operation of steel, casting steel and high chrome material. Outstanding performance under high cutting speed and temperature with excellent wear resistance.

CVD beschichtete P10–P20 Hartmetallsorte zum Schlichten bis mittlere Bearbeitung von Stahl, Stahlguss und Chromstählen. Hervorragende Eigenschaft bei hoher Schnittgeschwindigkeit und Temperatur mit exzellenter Verschleißfestigkeit.

## New YNT251

For fine machining  
Für die Feinbearbeitung

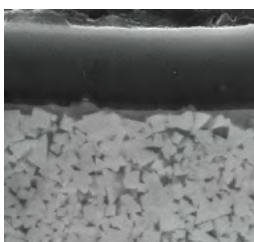


Uncoated P10–P25 cermet grade for fine finishing to medium operation of steel and stainless steel. Good wear resistance and toughness. Suitable also in light interrupted cut.

Unbeschichtete P10–P25 Cermetsorte für die Fein- bis mittlere Bearbeitung von Stahl und nichtrostendem Stahl. Sehr gute Verschleißfestigkeit und Zähigkeit. Kann auch in leicht unterbrochenem Schnitt eingesetzt werden.

## New YB9320

Universal PVD grade  
Universal PVD-Sorte



PVD multilayer coated M10–M25 / P10–P30 carbide substrate for finishing to medium application of stainless steel, super alloys and steel (grooving/milling). Optimized coating stability for higher wear resistance and thermal stability in a wide application field.

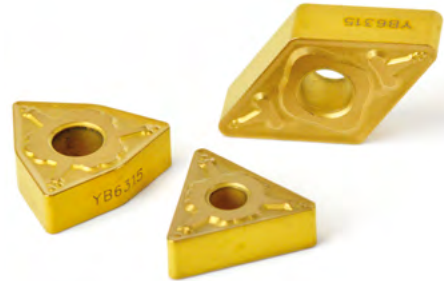
PVD Multilayer beschichtete M10–M25 / P10–P30 Hartmetallsorte zum Schlichten bis mittlere Bearbeitung von nichtrostenden Stählen, Superlegierungen und Stahl (Stechen/Fräsen). Sehr gute Verschleißfestigkeit durch verbesserte Schichthftung und Temperaturbeständigkeit in einem breiten Anwendungsbereich.

**ZM**

**Chip breaker for medium machining**  
**Spanbrecher für mittlere Bearbeitung**

**New**

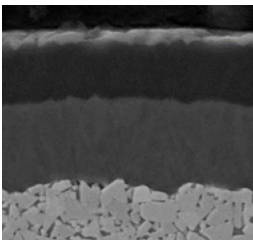
- For machining of steel with high carbon content and chrome materials
- Excellent combination of sharpness and stability of the cutting edges
- *Besonders geeignet für die Bearbeitung von Stählen mit hohem Kohlenstoffgehalt und Chromstählen*
- *Hervorragende Kombination aus Schneidkantenschärfe und Schneidkantenstabilität*



**Available in grade:**  
**Erhältlich in der Sorte:**

**New YB6315**

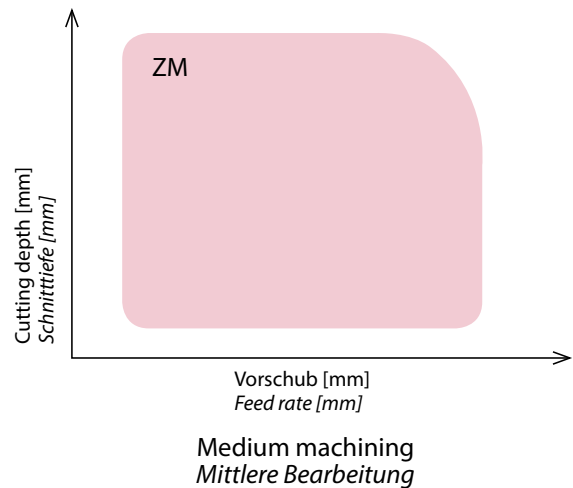
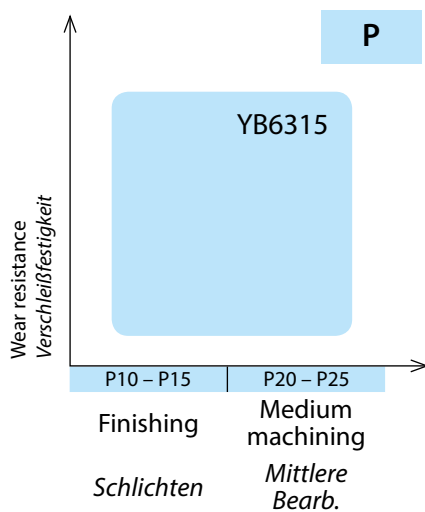
**For finishing to medium machining**  
**Für die Schlichtbearbeitung bis mittlere Bearbeitung**



CVD coated P10–P20 carbide grade for finishing to medium operation of steel, casting steel and high chrome material. Outstanding performance under high cutting speed and temperature with excellent wear resistance.

*CVD beschichtete P10–P20 Hartmetallsorte zum Schlichten bis mittlere Bearbeitung von Stahl, Stahlguss und Chromstählen. Hervorragende Eigenschaft bei hoher Schnittgeschwindigkeit und Temperatur mit exzellenter Verschleißfestigkeit.*

**Application fields of grades and chip breakers**  
**Anwendungsgebiete der Sorten und Spanbrecher**



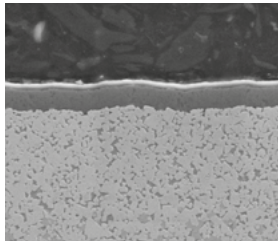


# YBM

CVD turning grades for stainless steel  
CVD Drehsorten für nichtrostenden Stahl

## YBM153

**For finishing to medium machining of stainless steel**  
**Für die Schlichtbearbeitung bis mittlere Bearbeitung von nichtrostendem Stahl**

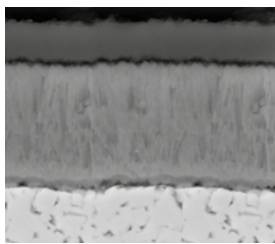


CVD coated M10–M20 carbide grade for finishing to medium application in stainless steel. High wear resistance and capability against plastic deformation at higher cutting speed.

CVD beschichtete M10–M20 Hartmetallsorte zum Schlichten bis mittlere Bearbeitung von nichtrostenden Stählen. Hohe Verschleißfestigkeit und Deformationsbeständigkeit bei höheren Schnittgeschwindigkeiten.

## YBM253

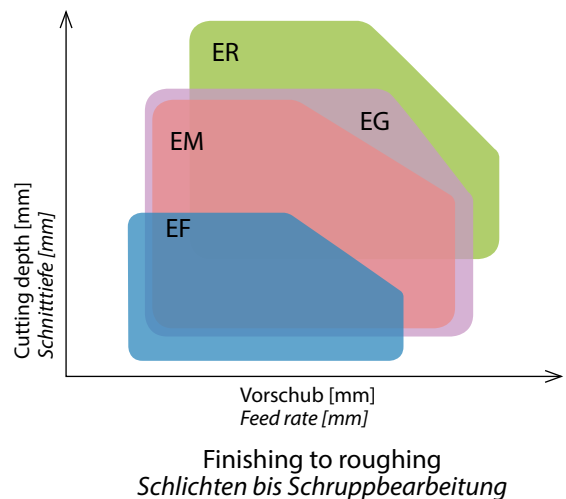
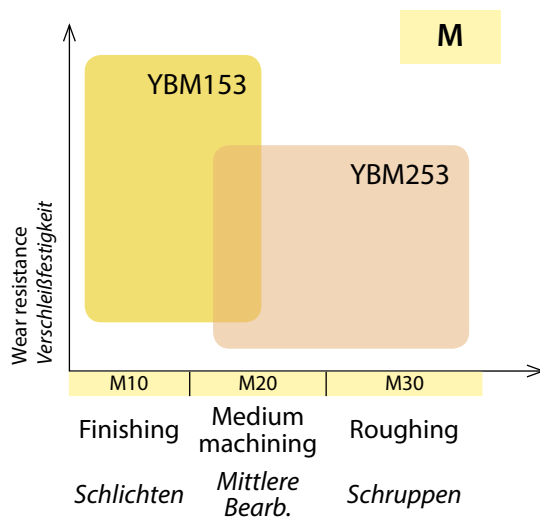
**For medium to rough machining of stainless steel**  
**Für die mittlere bis Schruppbearbeitung von nichtrostendem Stahl**



CVD coated M15–M35 carbide grade for medium to roughing operation in stainless steel with wide application field. High wear resistance and capability against plastic deformation at higher cutting speed.

CVD beschichtete M15–M35 Hartmetallsorte für mittlere bis Schruppbearbeitung von nichtrostenden Stählen in einem weiten Anwendungsfeld. Hohe Verschleißfestigkeit und Deformationsbeständigkeit bei höheren Schnittgeschwindigkeiten.

**Application fields of grades and chip breakers**  
**Anwendungsgebiete der Sorten und Spanbrecher**

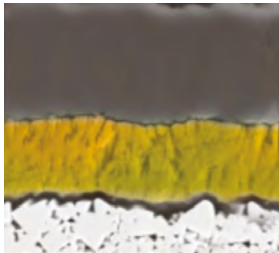


# YBD

CVD turning grades for cast iron  
CVD Drehsorten für Guss

## YBD052

**For finishing of cast iron**  
**Für die Schlichtbearbeitung von Gusswerkstoffen**

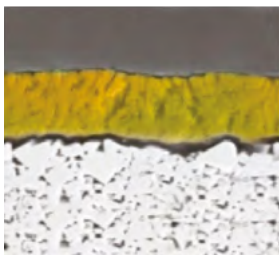


CVD coated K05–K15 carbide grade for finishing cast iron material, special grey cast iron. Excellent wear resistance in higher cutting speed and dry machining.

*CVD beschichtete K05–K15 Hartmetallsorte zum Schlichten von Gusswerkstoffen, besonders Grauguss. Mit ausgezeichneter Verschleißfestigkeit bei hohen Schnittgeschwindigkeiten und Trockenbearbeitung.*

## YBD102

**For medium machining of cast iron**  
**Für die mittlere Bearbeitung von Gusswerkstoffen**

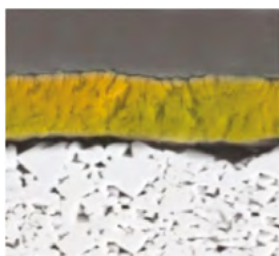


CVD coated K05–K20 carbide substrate. Optimized for medium operation of cast iron, special nodular cast iron and hard steel at high cutting speed.

*CVD beschichtete K05–K20 Hartmetallsorte. Optimal für die mittlere Bearbeitung von Guss, besonders Kugelgraphitguss, und hochvergütetem Stahl bei hohen Geschwindigkeiten.*

## YBD152

**For medium to rough machining of cast iron**  
**Für die mittlere bis Schruppbearbeitung von Gusswerkstoffen**



CVD coated K10–K25 carbide substrate. Optimized for medium to roughing operation of cast iron. Good wear resistance and toughness at higher cutting speed.

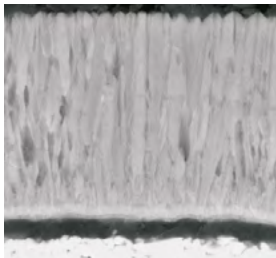
*CVD beschichtete K10–K25 Hartmetallsorte für die mittlere bis Schruppbearbeitung von Gusswerkstoffen. Hohe Verschleißfestigkeit und Bruchzähigkeit bei höheren Schnittgeschwindigkeiten.*

# YBD

CVD turning grades for cast iron  
CVD Drehsorten für Guss

## New YB7315

For medium to roughing operation of cast iron  
Für mittlere bis Schruppbearbeitung von Gusswerkstoffen

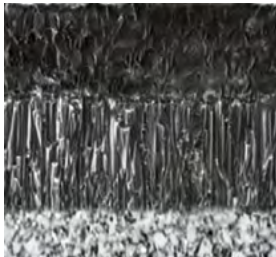


CVD coated K10–K25 carbide substrate. Optimized for medium to roughing operation of cast iron. Improved wear resistance and toughness at high cutting speed.

CVD beschichtete K10–K25 Hartmetallsorte für die mittlere bis Schruppbearbeitung von Gusswerkstoffen. Verbesserte Verschleiß- und Bruchzähigkeit bei hohen Schnittgeschwindigkeiten.

## YBD152C

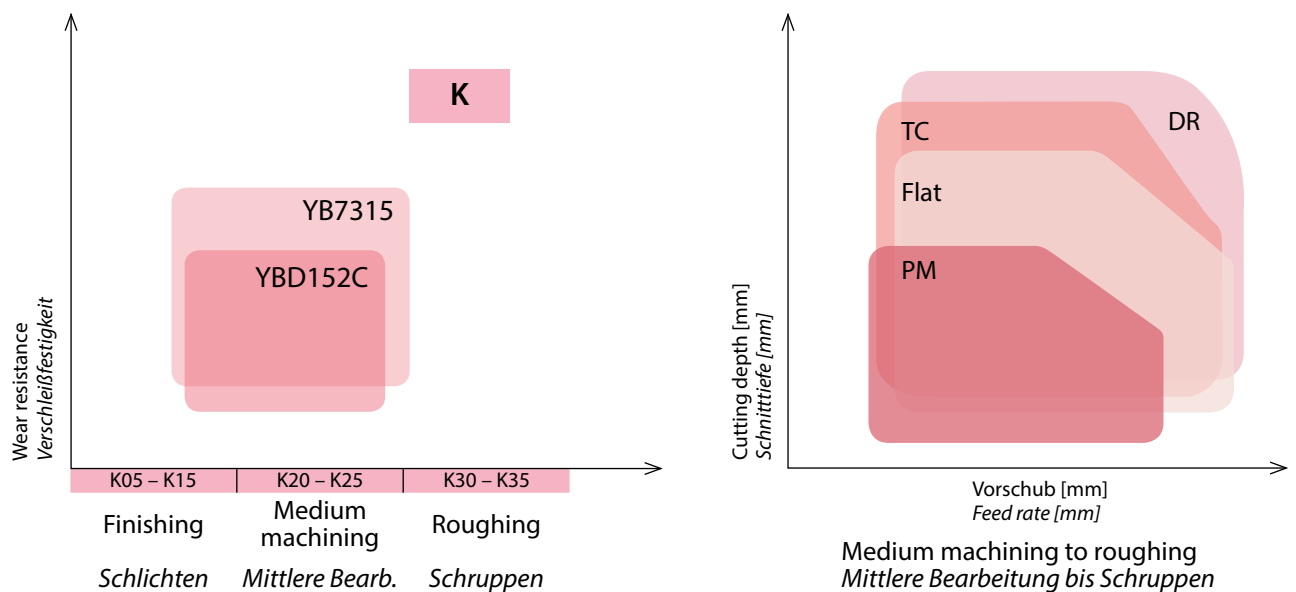
For medium to roughing operation of cast iron  
Für mittlere bis Schruppbearbeitung von Gusswerkstoffen



Thick  $Al_2O_3$  CVD coated K10–K25 carbide substrate. Optimized for medium to roughing operation of cast iron. Higher wear resistance and toughness at higher cutting speed in combination with TC chip breaker.

Dickere  $Al_2O_3$  CVD beschichtete K10–K25 Hartmetallsorte für die mittlere bis Schruppbearbeitung von Gusswerkstoffen. Höhere Verschleißfestigkeit und Bruchzähigkeit bei höheren Schnittgeschwindigkeiten in Kombination mit TC Spanbrecher.

### Application fields of grades and chip breakers Anwendungsgebiete der Sorten und Spanbrecher

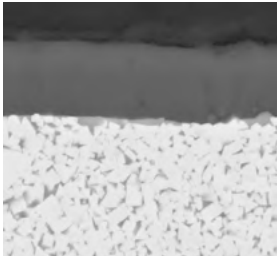


# YBG

PVD turning grades for hard to machine materials  
*PVD Drehsorten für schwerzerspanbare Materialien*

## YBG102

**For finishing to medium machining of super alloys**  
**Für die Schlichtbearbeitung bis mittlere Bearbeitung von Superlegierungen**

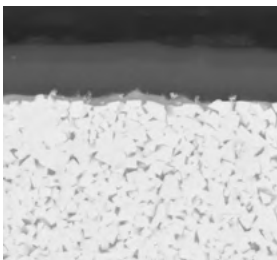


PVD coated S05–S15 carbide substrate for finishing to medium application of super alloy material but also stainless steel. Good wear resistance in a wide application field.

*PVD beschichtete S05–S15 Hartmetallsorte zum Schlichten bis mittlere Bearbeitung von Superlegierungen aber auch nichtrostende Stähle. Sehr gute Verschleißfestigkeit in einem breiten Anwendungsbereich.*

## YBG105

**For finishing to medium machining of super alloys**  
**Für die Schlichtbearbeitung bis mittlere Bearbeitung von Superlegierungen**

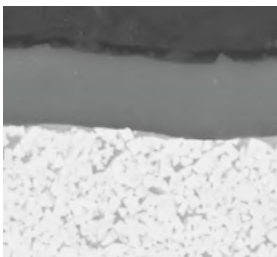


PVD multilayer coated S05–S20 carbide substrate for finishing to medium application of super alloy material but also stainless steel. Good wear resistance and thermal stability in a wide application field.

*PVD Multilayer beschichtete S05–S20 Hartmetallsorte zum Schlichten bis mittlere Bearbeitung von Superlegierungen aber auch nichtrostende Stähle. Sehr gute Verschleißfestigkeit und Temperaturbeständigkeit in einem breiten Anwendungsbereich.*

## YBG202

**For finishing to medium machining of stainless steel**  
**Für die Schlichtbearbeitung bis mittlere Bearbeitung von nichtrostendem Stahl**



PVD coated M10–M25 / P10–P30 carbide substrate for finishing to medium application of stainless steel and steel (milling). Good wear resistance in a wide application field.

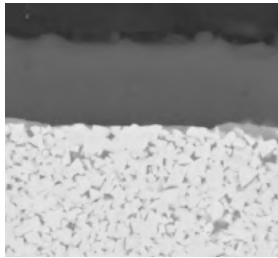
*PVD beschichtete M10–M25 / P10–P30 Hartmetallsorte zum Schlichten bis mittlere Bearbeitung von rostfreien Stählen und Stahl (Fräsen). Sehr gute Verschleißfestigkeit in einem breiten Anwendungsbereich.*

# YBG

PVD turning grades for hard to machine materials  
PVD Drehsorten für schwerzerspanbare Materialien

## YBG205

**For finishing to medium machining of stainless steel**  
**Für die Schlichtbearbeitung bis mittlere Bearbeitung von nichtrostendem Stahl**

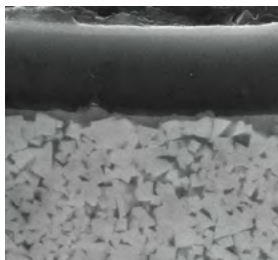


PVD multilayer coated M20–M40 / S15–S25 / P10–P30 carbide substrate for finishing to medium application of stainless steel, super alloy and steel (milling). Good wear resistance and thermal stability in a wide application field.

PVD Multilayer beschichtete M20–M40 / S15–S25 / P10–P30 Hartmetallsorte zum Schlichten bis mittlere Bearbeitung von rostfreien Stählen, Superlegierungen und Stahl (Fräsen). Sehr gute Verschleißfestigkeit und Temperaturbeständigkeit in einem breiten Anwendungsbereich.

## New YBG9320

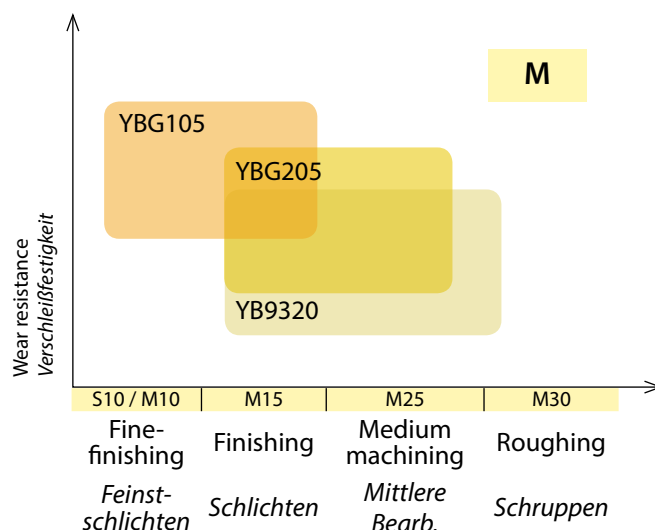
**For finishing to medium machining of stainless steel**  
**Für die Schlichtbearbeitung bis mittlere Bearbeitung von nichtrostendem Stahl**



PVD multilayer coated M10–M25 / P10–P30 carbide substrate for finishing to medium application of stainless steel, super alloy and steel (grooving/milling). Optimized coating stability for higher wear resistance and thermal stability in a wide application field.

PVD Multilayer beschichtete M10–M25 / P10–P30 Hartmetallsorte zum Schlichten bis mittlere Bearbeitung von rostfreien Stählen, Superlegierungen und Stahl (Stechen/Fräsen). Sehr gute Verschleißfestigkeit durch verbesserte Schichthaftung und Temperaturbeständigkeit in einem breiten Anwendungsbereich.

### Application fields of grades Anwendungsgebiete der Sorten

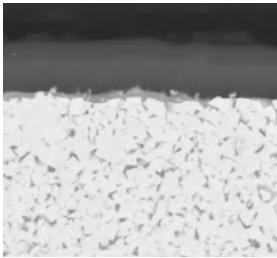


# YBG+YD

Turning grades for aluminum  
*Drehsorten für Aluminium*

## YBG101

**For medium machining of aluminum**  
**Für die mittlere Bearbeitung von Aluminium**

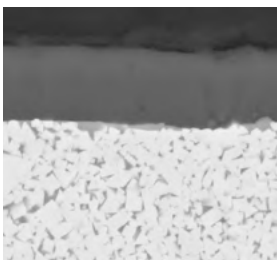


PVD coated N05–N20 carbide substrate for finishing to medium application in aluminum material. Coating only on the top face, in combination with the aluminum chip breaker, prevent build up edge and gives a smooth cut.

*PVD beschichtete N05–N20 Hartmetallsorte zum Schlichten bis mittlere Bearbeitung von Aluminiumwerkstoffen. Die Beschichtung, die nur auf der Oberfläche auf der Spanfläche aufgebracht ist, verringert, in Kombination mit den Aluminiumspanbrechern, die Aufbau-schneidenbildung und sorgt für einen weichen Schnitt.*

## YBG102

**For finishing to medium machining of aluminum**  
**Für die Schlichtbearbeitung von Aluminium**



PVD coated S05–S15 carbide substrate for finishing to medium application of super alloy material, stainless steel and aluminum. Good wear resistance in a wide application field.

*PVD beschichtete S05–S15 Hartmetallsorte zum Schlichten bis mittlere Bearbeitung von Superlegierungen, nichtrostendem Stahl und Aluminium. Sehr gute Verschleißfestigkeit in einem breiten Anwendungsbereich.*

## YD101

**For medium machining of aluminum**  
**Für die mittlere Bearbeitung von Aluminium**



Uncoated N05–N20 / K05–K20 carbide substrate for fine to medium application in aluminum and other materials.

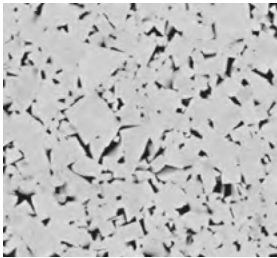
*Unbeschichtetes N05–N20 / K05–K20 Hartmetallsubstrat für die Fein- bis mittlere Bearbeitung von Aluminium und anderen Werkstoffen.*

# YBG+YD

Turning grades for aluminum  
Drehsorten für Aluminium

## YD201

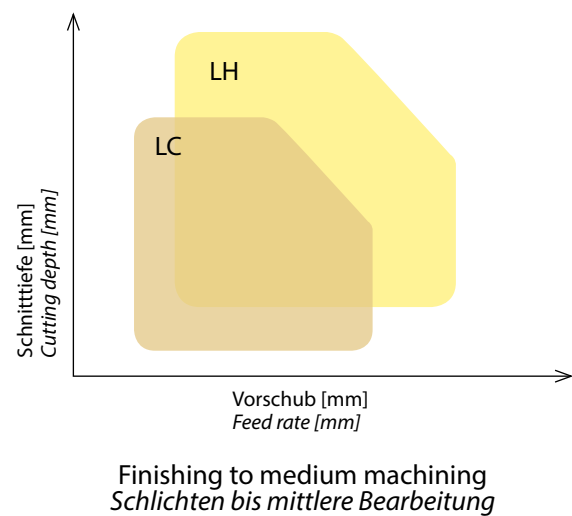
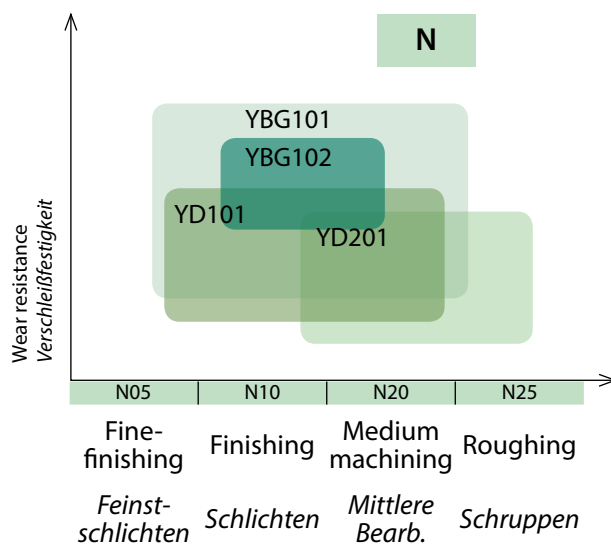
For medium machining of aluminum  
Für die mittlere Bearbeitung von Aluminium



Uncoated N10–N30 / K10–K30 carbide substrate for medium application in aluminum and other material.

Unbeschichtetes N10–N30 / K10–K30 Hartmetallsubstrat für die mittlere Bearbeitung von Aluminium und anderen Werkstoffen.

Application fields of grades and chip breakers  
Anwendungsgebiete der Sorten und Spanbrecher



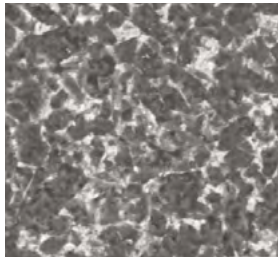
# YZB

Solid CBN  
Voll CBN



## YZB121

**For medium machining of hardened steel**  
**Für die mittlere Bearbeitung von gehärtetem Stahl**

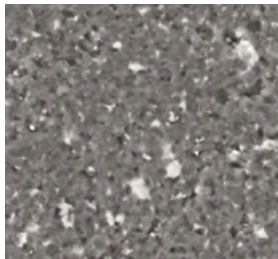


Uncoated H10–H25 solid-CBN grade for medium application in hardened steel, HSS or bearing steel also in light interrupted cut. Good wear resistance and toughness.

*Unbeschichtete H10–H25 Voll-CBN Sorte für die mittlere Bearbeitung von gehärtetem Stahl, HSS oder Kugellagerstahl auch mit leicht unterbrochenem Schnitt. Gute Verschleißfestigkeit und Zähigkeit.*

## YZB221

**For medium machining of cast iron**  
**Für die mittlere Bearbeitung von Guss**

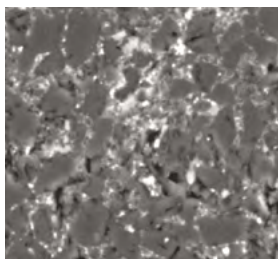


Uncoated K10–K25 solid-CBN grade for medium application in grey cast iron, nodular cast iron and Ni/Cr basic alloy, also in light interrupted cut. Good wear resistance and thermal conductivity.

*Unbeschichtete K10–K25 Voll-CBN Sorte für die mittlere Bearbeitung von Grauguss, Sphäroguss und Ni/Cr Basis Legierungen, auch mit leicht unterbrochenem Schnitt. Gute Verschleißfestig- und Wärmeleitfähigkeit.*

## YZB231

**For medium to rough machining of cast iron**  
**Für die mittlere Bearbeitung bis Schrappen von Guss**

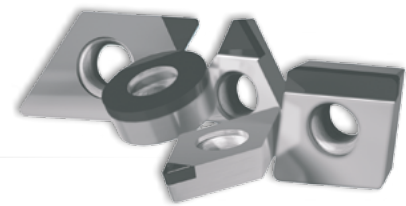


Uncoated K20–K30 solid-CBN grade for medium to roughing application in grey cast iron and nodular cast iron in interrupted cut. Good wear resistance, toughness and thermal conductivity.

*Unbeschichtete K20–K30 Voll-CBN Sorte für die mittlere bis Schrubbearbeitung von Grauguss und Sphäroguss mit unterbrochenem Schnitt. Gute Verschleißfestigkeit, Zähigkeit- und Wärmeleitfähigkeit.*

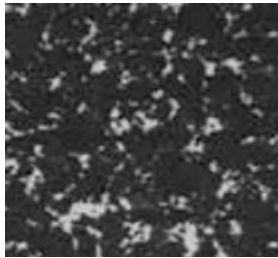


**YCD** PCD  
PKD



## YCD421

**For fine-finishing of aluminum**  
**Für die Feinbearbeitung von Aluminiumlegierungen**



Uncoated N01–N10 brazed PCD grade for fine-finishing operation of aluminum alloy less than 12% Si, composites, copper/magnesium and other alloys. Medium grain size grade with good wear resistance for a wide application field.

*Unbeschichtete N01–N10 gelötete PKD Sorte für die Feinbearbeitung von Aluminiumlegierungen unter 12% Si, Verbundwerkstoffen, Kupfer/Magnesium und deren Legierungen. Mittelkornsorte mit guter Verschleißfestigkeit in breitem Anwendungsbereich.*

## YCD441

**For fine-finishing of aluminum**  
**Für die Feinbearbeitung von Aluminium**



Uncoated N01–N10 brazed CVD-PCD grade for fine-finishing of aluminum alloy more than 12% Si, carbide up to 15% cobalt, ebonite, glass, plastic-material, ceramic, graphite, composite material and abrasive material. Highest wear resistance for special application.

*Unbeschichtete N01–N10 gelötete CVD-PKD Sorte für die Feinbearbeitung von Aluminiumlegierungen über 12% Si, Hartmetall bis 15% Kobalt, Hartgummi, Kunststoffe, Glas, Keramik, Graphit, Verbundstoffe und abrasive Materialien. Höchste Verschleißfestigkeit für spezielle Anwendungen.*

**Chip breaker**  
**Spanbrecher**



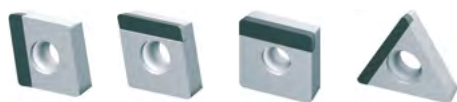
MED

For fine to medium cutting  
*Für feine bis mittlere Bearbeitung*



ROF

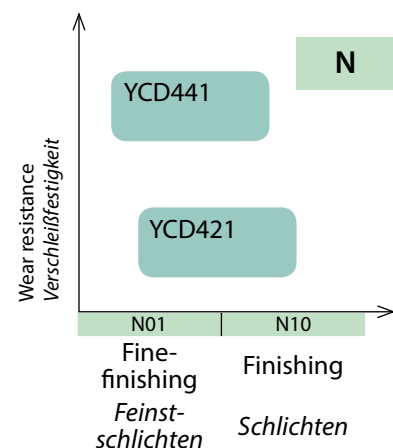
For roughing  
*Für Schruppbearbeitung*



The PCD inserts are also available fully edge tipped or with chip breaker (on demand).

*Die PKD Platten sind auch leistenbestückt oder mit Spanbrecher erhältlich (auf Anfrage).*

**Application fields of grades**  
**Anwendungsgebiete der Sorten**



## Turning/Drehen Highlights of ZCC Cutting Tools



Sales center in Europe  
*Vertriebszentrale in Europa*

### **ZCC Cutting Tools Europe GmbH**

[www.zccct-europe.com](http://www.zccct-europe.com)  
Wanheimer Str. 57, 40472 Düsseldorf, Germany  
Tel.: +49(0)211-989240-0  
Fax: +49(0)211-989240-111  
E-Mail: [info@zccct-europe.com](mailto:info@zccct-europe.com)

Sales center in France  
*Vertriebszentrale in Frankreich*

### **ZCC Cutting Tools France S.A.S.**

[www.zccct-europe.com](http://www.zccct-europe.com)  
14, Allée Charles Pathé, 18000 Bourges, France  
Tel.: +33 (0)2-454101-40  
Fax: +33 (0)2-486619-46  
E-Mail: [ventes@zccct-europe.com](mailto:ventes@zccct-europe.com)

© Copyright by ZCC Cutting Tools Europe GmbH  
All rights reserved / *Alle Rechte vorbehalten.*

All rights reserved. All descriptions and pictures are protected by copyright. Usage, modification and reproduction, completely or partially, without written permission are prohibited. Subject to technical changes and changes of the delivery program. Mistakes and printing errors are reserved.

*Alle Rechte vorbehalten. Alle Beschreibungen und Abbildungen sind urheberrechtlich geschützt. Die Verwendung, Modifikation und Vervielfältigung, ganz oder teilweise, ohne schriftliche Genehmigung sind untersagt. Technische Änderungen und Änderungen des Lieferprogrammes vorbehalten. Für Druckfehler und Irrtümer keine Gewähr.*